

# Capesterre-Belle-Eau (vue d'ensemble)

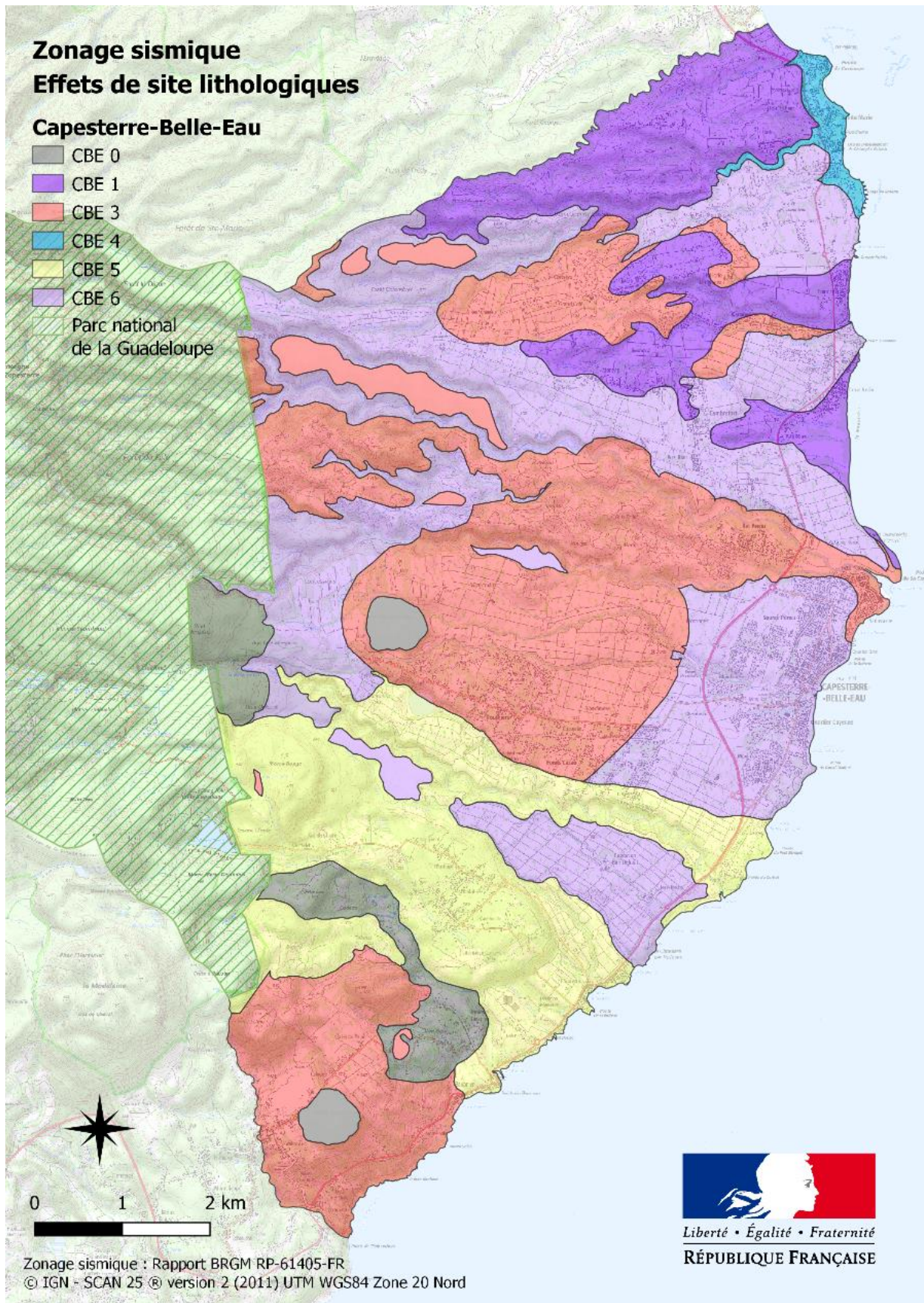


Figure 1 - Zonage spécifique des zones à effets de site lithologiques pour la commune de Capesterre-Belle-Eau (vue d'ensemble)



# Capesterre-Belle-Eau - secteur n°1

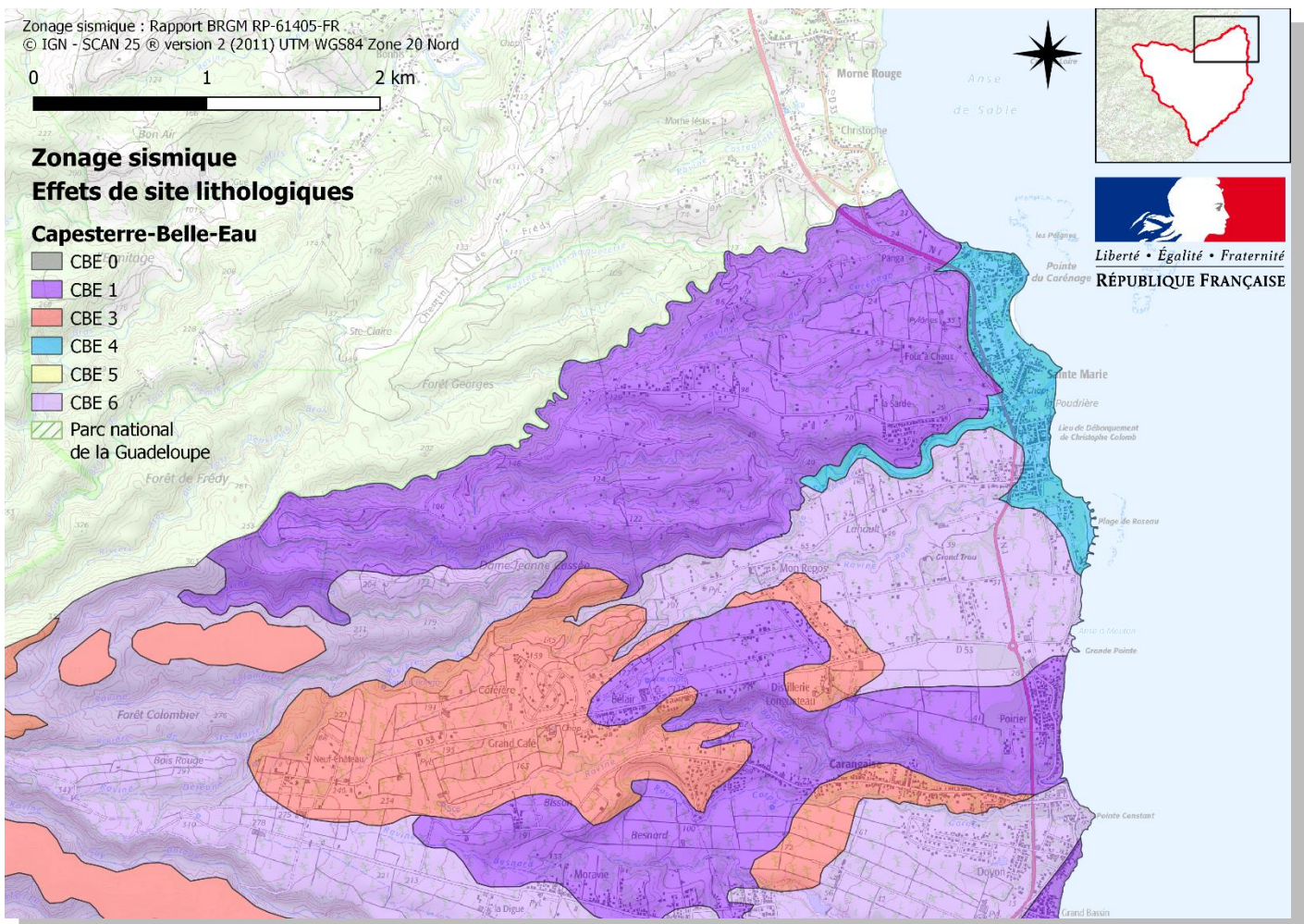


Figure 2 - Zoom n°1 du zonage spécifique des zones à effets de site lithologiques pour la commune de Capesterre-Belle-Eau

Tableau - Paramètres des spectres de réponses élastiques par classe d'effets de site lithologiques pour la commune de Capesterre-Belle-Eau

Classe d'effets de site lithologique	$T_B$ (s)	$T_C$ (s)	$T_D$ (s)	RA ( $m.s^{-2}$ )	RM ( $m.s^{-2}$ )
CBE 0 (sol rocheux)	0,10	0,25	2,00	2,94	7,36
CBE 1	0,15	0,40	1,30	4,12	9,81
CBE 3	0,10	0,32	1,10	5,69	14,22
CBE 4	0,15	0,42	1,15	4,32	10,79
CBE 5	0,08	0,26	1,00	4,61	11,77
CBE 6	1,00	0,26	0,50	5,89	16,68



## Capesterre-Belle-Eau - secteur n°2

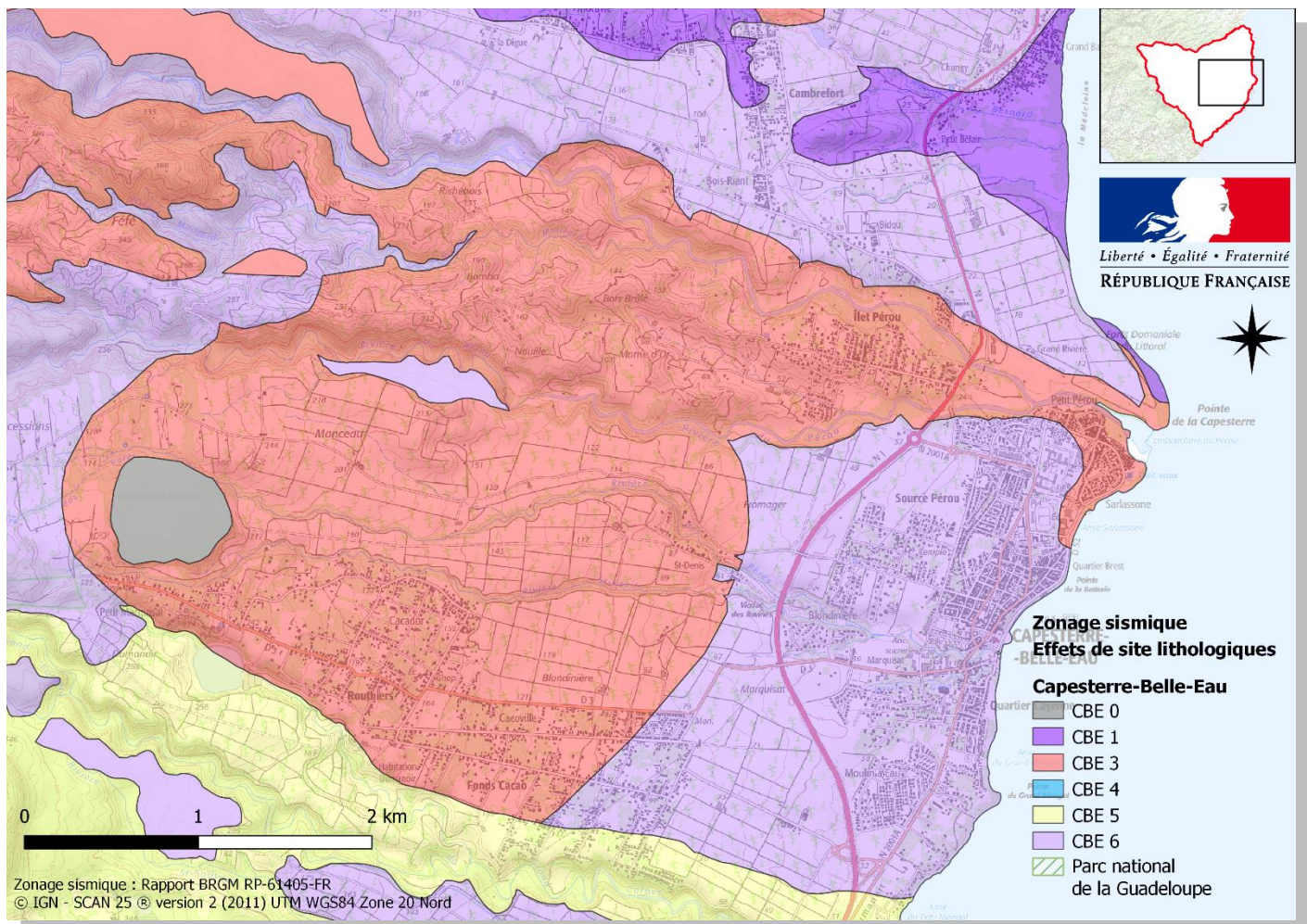


Figure 3 - Zoom n°2 du zonage spécifique des zones à effets de site lithologiques pour la commune de Capesterre-Belle-Eau

Tableau - Paramètres des spectres de réponses élastiques par classe d'effets de site lithologiques pour la commune de Capesterre-Belle-Eau

Classe d'effets de site lithologique	$T_B$ (s)	$T_C$ (s)	$T_D$ (s)	RA ( $m.s^{-2}$ )	RM ( $m.s^{-2}$ )
CBE 0 (sol rocheux)	0,10	0,25	2,00	2,94	7,36
CBE 1	0,15	0,40	1,30	4,12	9,81
CBE 3	0,10	0,32	1,10	5,69	14,22
CBE 4	0,15	0,42	1,15	4,32	10,79
CBE 5	0,08	0,26	1,00	4,61	11,77
CBE 6	1,00	0,26	0,50	5,89	16,68

# Capesterre-Belle-Eau - secteur n°3

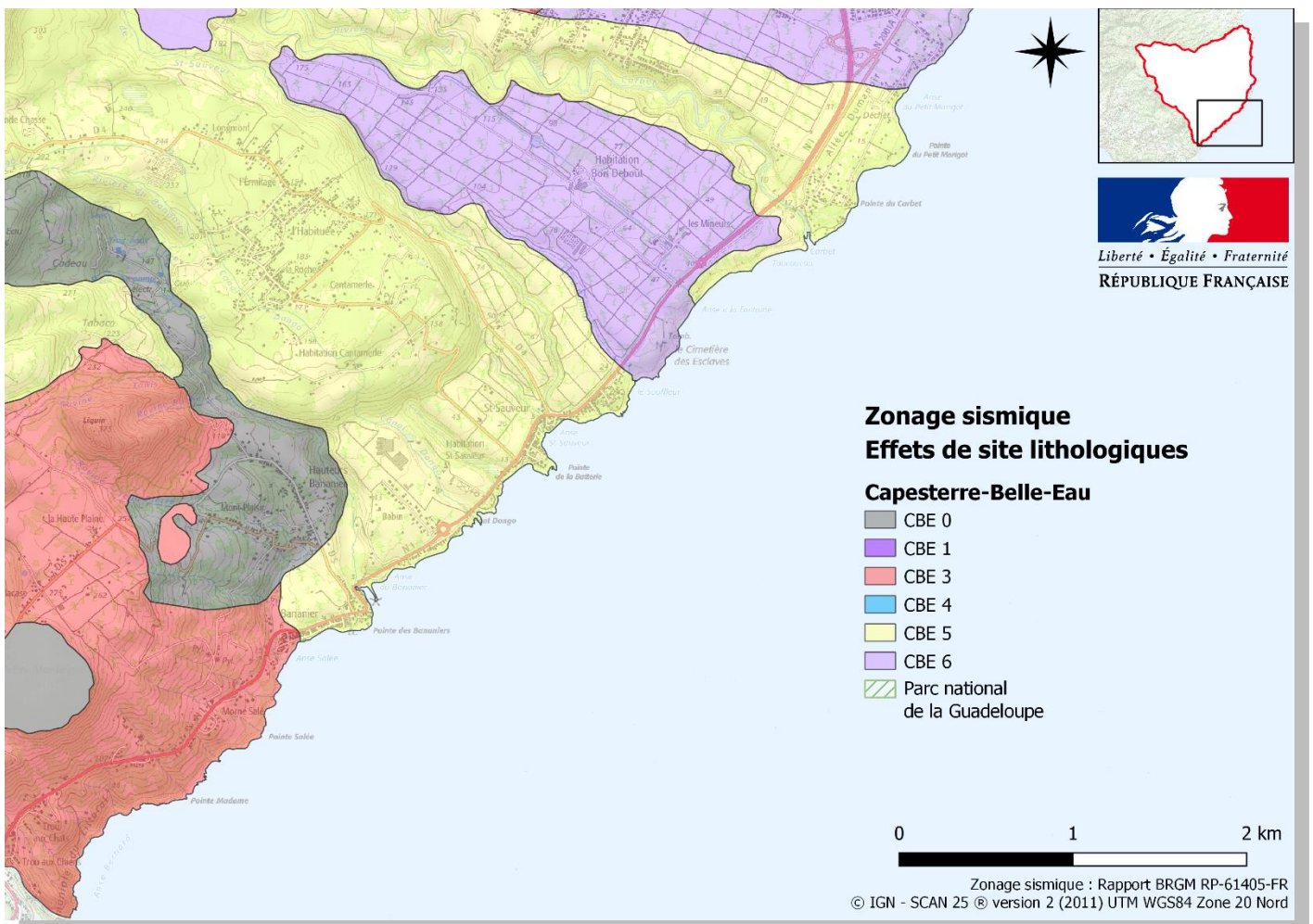


Figure 4 - Zoom n°3 du zonage spécifique des zones à effets de site lithologiques pour la commune de Capesterre-Belle-Eau

Tableau - Paramètres des spectres de réponses élastiques par classe d'effets de site lithologiques pour la commune de Capesterre-Belle-Eau

Classe d'effets de site lithologique	$T_B$ (s)	$T_C$ (s)	$T_D$ (s)	RA ( $m.s^{-2}$ )	RM ( $m.s^{-2}$ )
CBE 0 (sol rocheux)	0,10	0,25	2,00	2,94	7,36
CBE 1	0,15	0,40	1,30	4,12	9,81
CBE 3	0,10	0,32	1,10	5,69	14,22
CBE 4	0,15	0,42	1,15	4,32	10,79
CBE 5	0,08	0,26	1,00	4,61	11,77
CBE 6	1,00	0,26	0,50	5,89	16,68



# Capesterre-Belle-Eau - secteur n°4

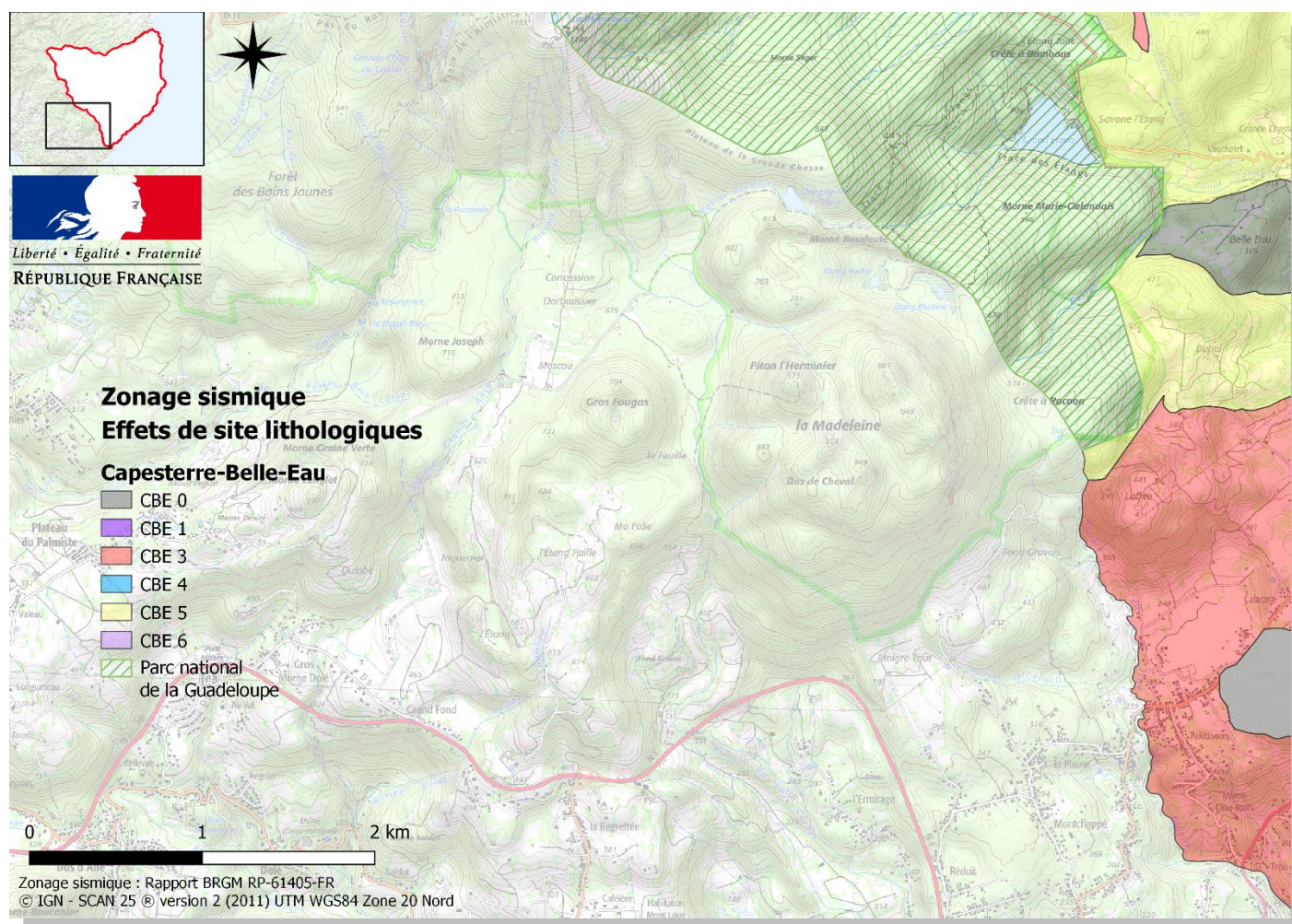


Figure 5 - Zoom n°4 du zonage spécifique des zones à effets de site lithologiques pour la commune de Capesterre-Belle-Eau

Tableau - Paramètres des spectres de réponses élastiques par classe d'effets de site lithologiques pour la commune de Capesterre-Belle-Eau

Classe d'effets de site lithologique	$T_B$ (s)	$T_C$ (s)	$T_D$ (s)	RA ( $m.s^{-2}$ )	RM ( $m.s^{-2}$ )
CBE 0 (sol rocheux)	0,10	0,25	2,00	2,94	7,36
CBE 1	0,15	0,40	1,30	4,12	9,81
CBE 3	0,10	0,32	1,10	5,69	14,22
CBE 4	0,15	0,42	1,15	4,32	10,79
CBE 5	0,08	0,26	1,00	4,61	11,77
CBE 6	1,00	0,26	0,50	5,89	16,68



## Capesterre-Belle-Eau - secteur n°5

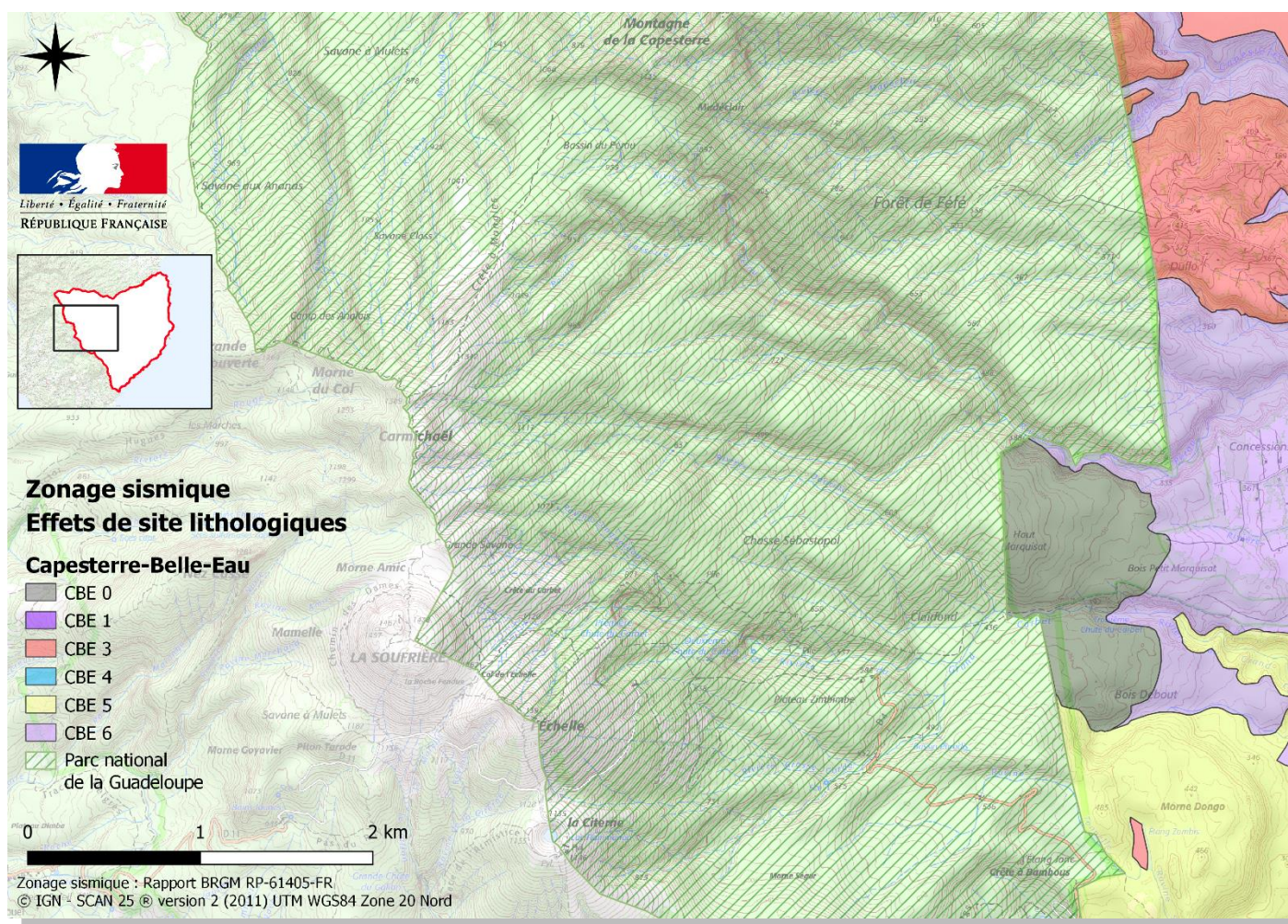


Figure 6 - Zoom n°5 du zonage spécifique des zones à effets de site lithologiques pour la commune de Capesterre-Belle-Eau

Tableau - Paramètres des spectres de réponses élastiques par classe d'effets de site lithologiques pour la commune de Capesterre-Belle-Eau

Classe d'effets de site lithologique	$T_B$ (s)	$T_C$ (s)	$T_D$ (s)	RA ( $m \cdot s^{-2}$ )	RM ( $m \cdot s^{-2}$ )
CBE 0 (sol rocheux)	0,10	0,25	2,00	2,94	7,36
CBE 1	0,15	0,40	1,30	4,12	9,81
CBE 3	0,10	0,32	1,10	5,69	14,22
CBE 4	0,15	0,42	1,15	4,32	10,79
CBE 5	0,08	0,26	1,00	4,61	11,77
CBE 6	1,00	0,26	0,50	5,89	16,68



# Capesterre-Belle-Eau - secteur n°6

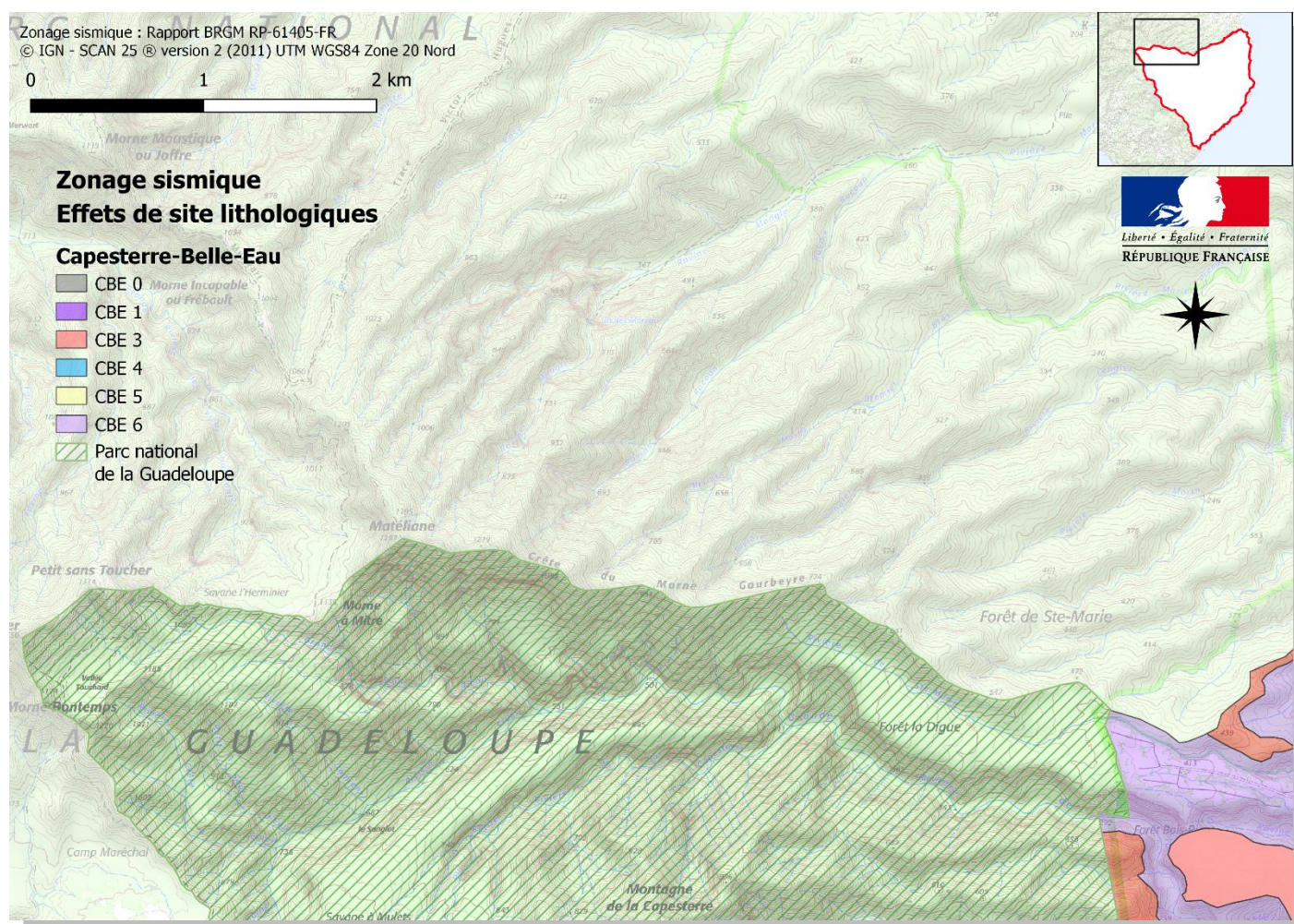


Figure 7 - Zoom n°6 du zonage spécifique des zones à effets de site lithologiques pour la commune de Capesterre-Belle-Eau

Tableau - Paramètres des spectres de réponses élastiques par classe d'effets de site lithologiques pour la commune de Capesterre-Belle-Eau

Classe d'effets de site lithologique	$T_B$ (s)	$T_C$ (s)	$T_D$ (s)	RA ( $m.s^{-2}$ )	RM ( $m.s^{-2}$ )
CBE 0 (sol rocheux)	0,10	0,25	2,00	2,94	7,36
CBE 1	0,15	0,40	1,30	4,12	9,81
CBE 3	0,10	0,32	1,10	5,69	14,22
CBE 4	0,15	0,42	1,15	4,32	10,79
CBE 5	0,08	0,26	1,00	4,61	11,77
CBE 6	1,00	0,26	0,50	5,89	16,68